



# COMMISSION SPORTIVE RÉGIONALE SENIORS U21



## TROPHÉE COUPE DE FRANCE SENIOR MASCULIN ET FÉMININ

Phase qualificative régionale - Programmation des rencontres



Vous trouverez dans ce document la programmation des rencontres de qualifications, qui qualifieront les équipes à la phase nationale qui débutera mi-janvier 2025. Ne sachant pas à ce jour le nombre d'équipe à qualifier (1 ou 2) nous vous communiquons dans ce document les 2 versions. Nous serons informés mi-août des équipes à qualifier.

La date limite de communication à la FFBB des équipes qualifiées en Trophée Coupe de France Seniors est fixée au **mardi 17 décembre 2024** midi dernier délai.

S'il y a accord entre les équipes, les dates fixées par la Commission Sportive peuvent uniquement être avancées. Tout report de la date d'une rencontre, quel que soit le motif invoqué, sera refusé par la Commission Sportive.

**Les frais d'arbitrage seront partagés à parts égales entre les associations en présence.**

**Un handicap de 7 points** par niveau de compétition est appliqué. Les équipes participent au Trophée de Coupe de France dans les conditions et avec les licences admises dans la division où est engagée l'équipe du club.

Le nombre maximum de joueurs inscrits sur la feuille de marque sera de 12 pour toutes les équipes.

Les rencontres ont lieu dans la salle de l'équipe tirée au sort en premier. Toutefois, dans le cas où l'équipe tirée en second se situe hiérarchiquement deux niveaux au moins au-dessous de celui de son adversaire, la rencontre est fixée dans sa salle.

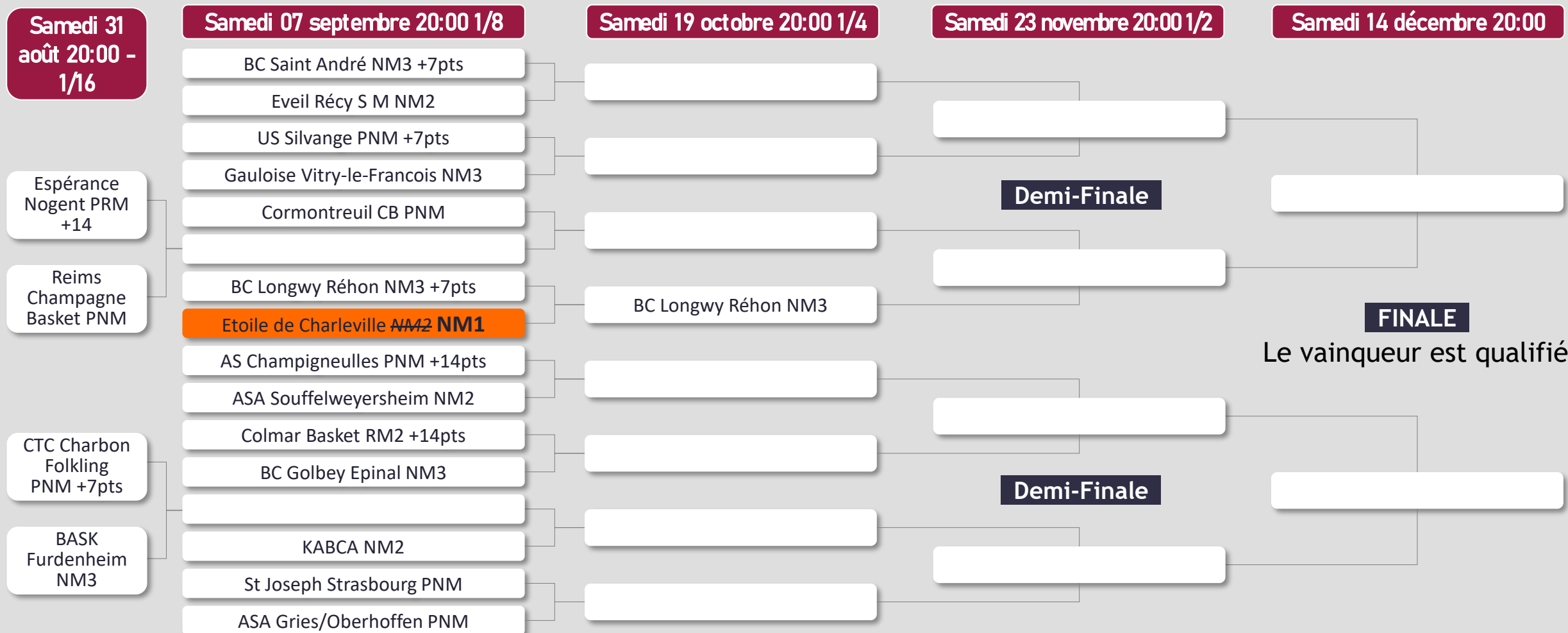
Pour la phase qualificative régionale il sera fait application du règlement sportif fédéral particulier Trophées Coupe de France seniors masculins et féminines

Pour les tours suivants et jusqu'aux finales, pour respecter l'alternance domicile-extérieur la programmation de la (des) rencontre pourra être inversée.

- Si les 2 équipes ont reçu ou se sont déplacé le tour précédent, la rencontre se déroulera chez la première nommée.
- Si une seule des 2 équipes s'est déplacée au tour précédent, la rencontre se déroulera chez cette dernière.



# TCF SM - PROGRAMMATION SI 1 QUALIFIE



# TCF SM - PROGRAMMATION SI 2 QUALIFIES

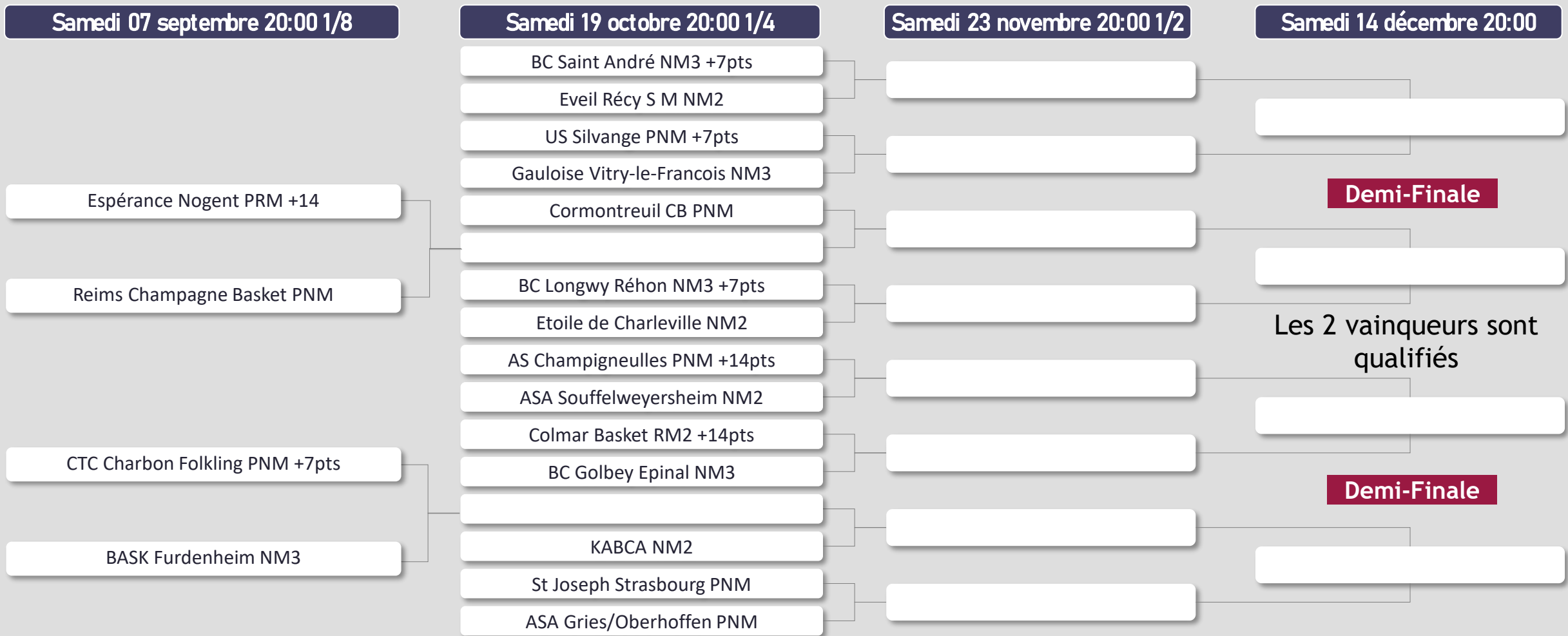


Samedi 07 septembre 20:00 1/8

Samedi 19 octobre 20:00 1/4

Samedi 23 novembre 20:00 1/2

Samedi 14 décembre 20:00



**Demi-Finale**

**Demi-Finale**

Les 2 vainqueurs sont qualifiés



# TCF SENIORS FEMININES - PROGRAMMATION

~~Samedi 19 octobre 20:00~~

~~CHAMPAGNE BASKET - NF 1~~

**Demi-Finale**

**BASKET CLUB NORD ALSACE - NF1**

**CJS GEISPOLSHEIM - NF 1**

**Demi-Finale**

~~SI GRAFFENSTADEN - NF 1~~

Samedi 23 novembre 20:00

**BASKET CLUB NORD ALSACE - NF1**

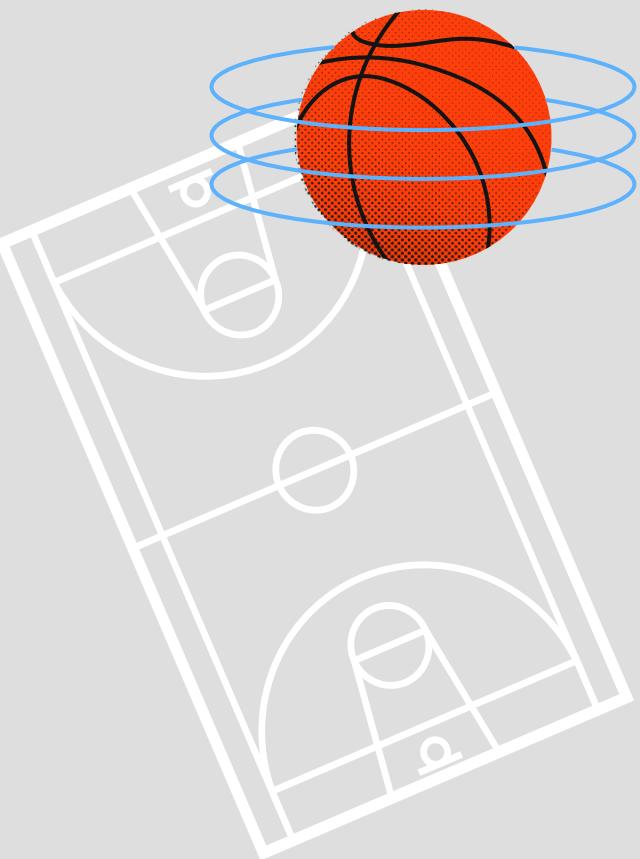
**FINALE**

**CJS GEISPOLSHEIM - NF 1**

*Champagne Basket et la SIG, reléguée de LF2 sont directement qualifiées pour la phase nationale*

Est qualifié pour la phase nationale

# COMMISSION SPORTIVE RÉGIONALE SENIORS U21 5X5



[cs.seniors@lrgeb.fr](mailto:cs.seniors@lrgeb.fr)