



COMMISSION **S**PORTIVE **R**ÉGIONALE

SENIORS ET **J**EUNES



LES COUPES REGIONALES SENIORS
MASCULINES et FEMININES
U21 MASCULINS



S'il y a accord entre les équipes, les dates fixées par la Commission Sportive peuvent uniquement être avancées. Tout report de la date d'une rencontre, quel que soit le motif invoqué, sera refusé par la Commission Sportive.

Les frais d'arbitrage seront partagés à parts égales entre les associations en présence.

Un handicap de 7 points par niveau de compétition est appliqué. Les équipes participent au Trophée de Coupe de France dans les conditions et avec les licences admises dans la division où est engagée l'équipe du club.

Le nombre maximum de joueurs inscrits sur la feuille de marque sera de 12 pour toutes les équipes.

Les rencontres ont lieu dans la salle de l'équipe tirée au sort en premier. Toutefois, dans le cas où l'équipe tirée en second se situe hiérarchiquement deux niveaux au moins au-dessous de celui de son adversaire, la rencontre est fixée dans sa salle.

Pour le tour 2 et pour la finale masculine, ainsi que pour la finale féminine, pour respecter l'alternance domicile-extérieur la programmation de la (des) rencontre pourra être inversée.

- Si les 2 équipes ont reçu ou se sont déplacé le tour précédent, la rencontre se déroulera chez la première nommée.
- Si une seule des 2 équipes s'est déplacée au tour précédent, la rencontre se déroulera chez cette dernière.

PROGRAMMATION COUPE REGIONALE RMU21



½ finale samedi 05 avril 2025 à 18H00

¼ de finale samedi 08 février 2025 à 18H00



PROGRAMMATION COUPE REGIONALE SENIORS FEMININES



1/8 FINALE 23 NOVEMBRE

1/4 FINALE 09 FEVRIER

1/2 FINALE 06 AVRIL

FINALE 15 JUIN

SLUC NANCY R2F

ASA WEYERSHEIM RF2

C J S GEISPOLSHEIM PNF

D B RODEMACK KANFEN RF2

PANTHÈRES MULHOUSE B A RF2

U S VILLENAUXE PRF +14pts

SLUC NANCY PNF

COLMAR BASKET PRF

ASCG WEITBRUCH CD +14pts

B C CHAVELOTAIS RF2

PROGRAMMATION COUPE REGIONALE SENIORS MASCULINES



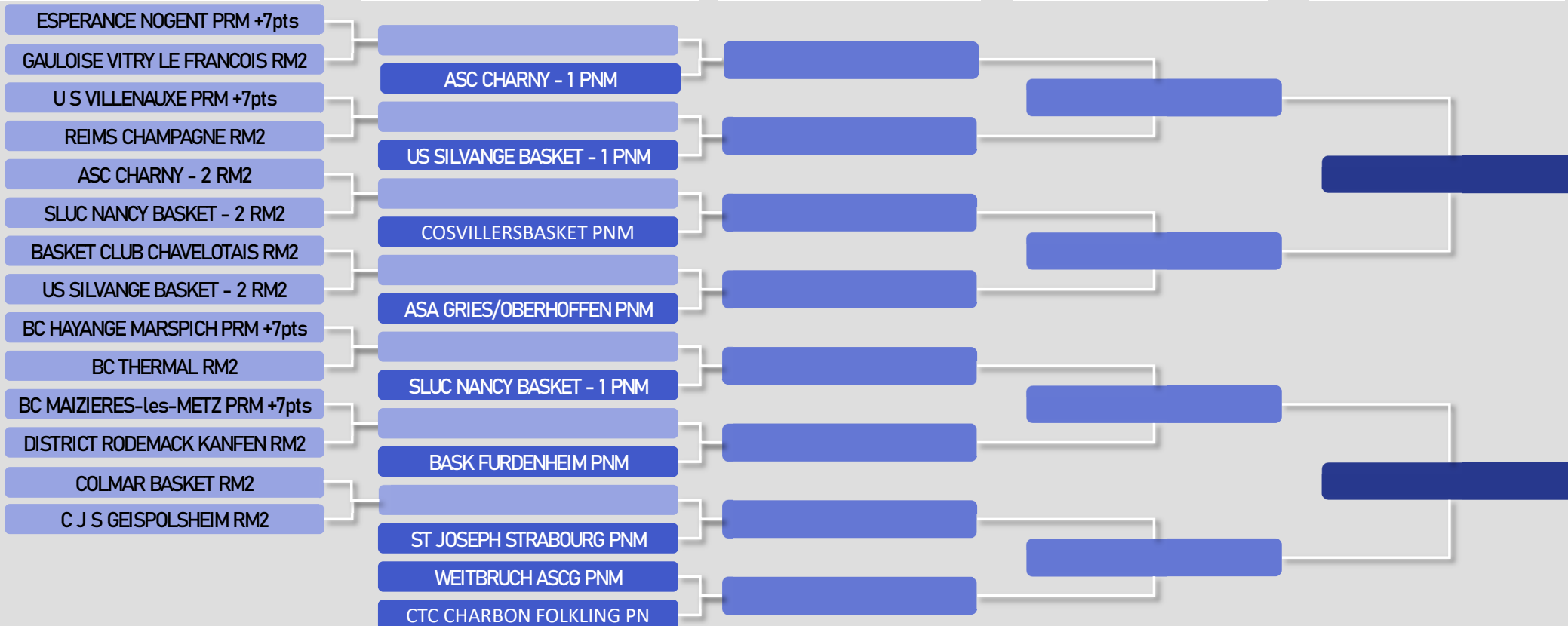
1/16 FINALE 23 NOVEMBRE

1/8 FINALE 14 DECEMBRE

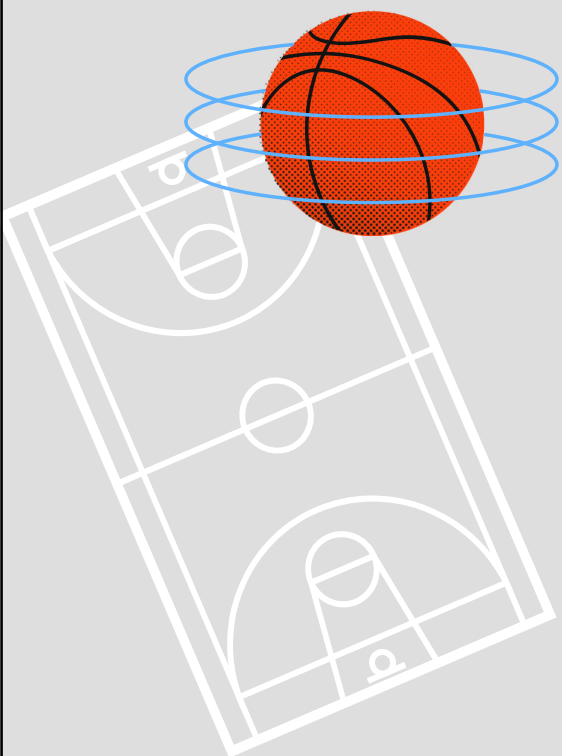
1/4 FINALE 8 FEVRIER

1/2 FINALE 5 AVRIL

FINALE 14 JUN



COMMISSION SPORTIVE RÉGIONALE SENIORS U21 5X5



cs.seniors@lrgeb.fr



Une question...
Un supplément d'information...